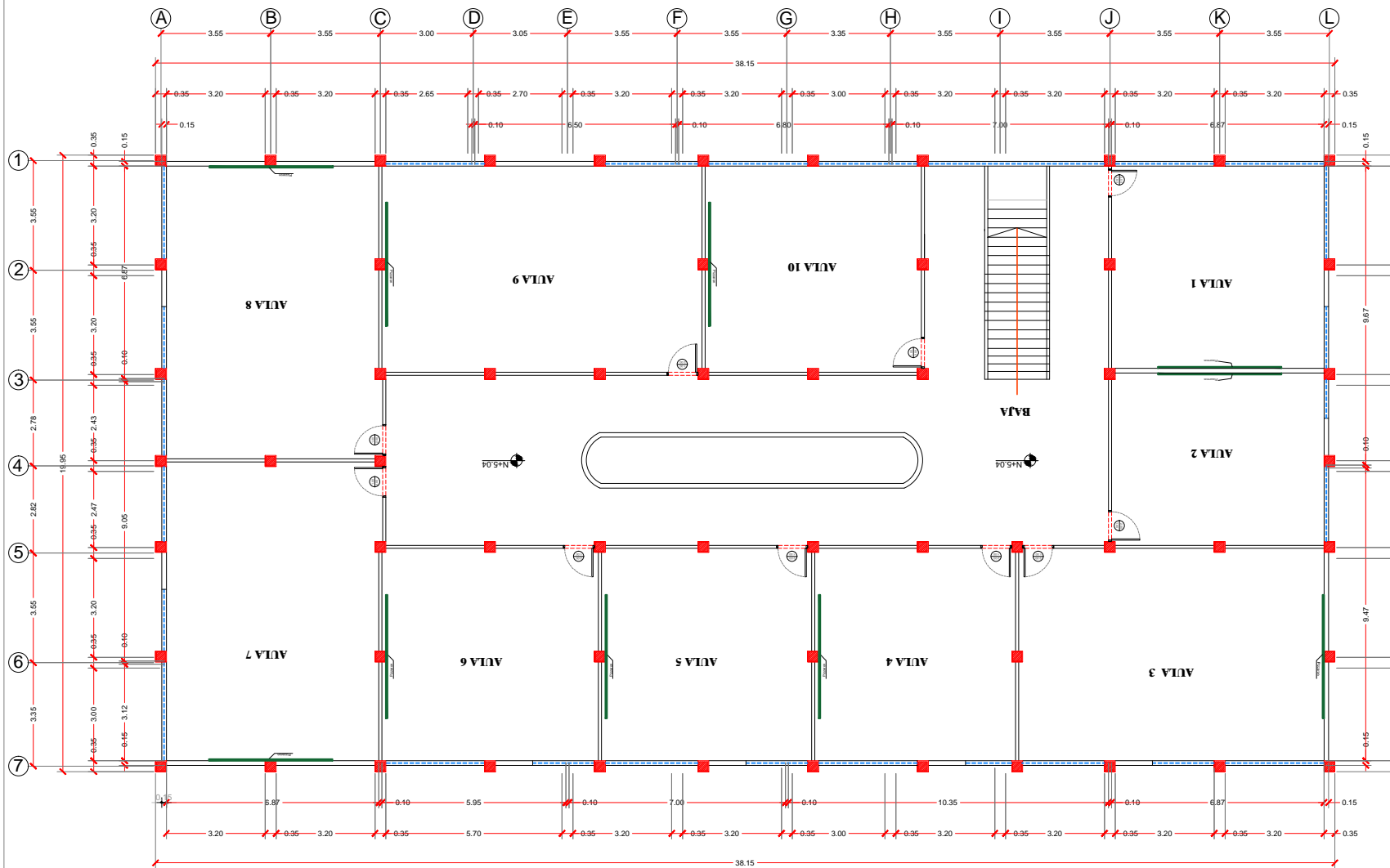


PLANTA ARQUITECTONICA JURISPRUDENCIA
PLANTA BAJA
1:300

CONTIENE :
 PLANOS ARQUITECTONICOS
 FACULTAD DE JURISPRUDENCIA
 JEFE DEPARTAMENTO TECNICO:
 ARQ. ALBERTO PAZ ZAMBRANO
 COORDINADOR PAG. WEB:
 ING. EDUARDO PÁRRAGA PALMA
 ESCALA :
 LAS INDICADAS



PLANTA ARQUITECTONICA JURISPRUDENCIA
PLANTA ALTA
1:200

CONTIENE :
PLANOS ARQUITECTONICOS FACULTAD DE JURISPRUDENCIA
JEFE DEPARTAMENTO TECNICO:
ARQ. ALBERTO PAZ ZAMBRANO
COORDINADOR PAG. WEB:
ING. EDUARDO PÁRRAGA PALMA
ESCALA :
LAS INDICADAS