

INCUBADORAS DE EMPRESAS 1

¿QUÉ ES UNA INCUBADORA DE EMPRESAS?

FUENTE: Hu, Liu & Qiu, 2009.

Son entidades impulsoras de conocimiento e investigación, ciencia y tecnología, fuentes generadoras de redes interinstitucionales, de estrategias de sostenimiento en el tiempo, de especialización en sectores determinados.

¿QUÉ SON LAS MYPIMES?

FUENTE: Lalkaka, 2002, Comunidad Andina, 2020.

Las micro, pequeñas y medianas empresas (Mipymes) son actores centrales en el tejido productivo y social de los países, siendo grandes generadoras de empleo, usuarias de tecnología intensiva en mano de obra y procesando insumos básicamente nacionales.

¿QUÉ ES UN START - UP?

FUENTE: Eric Ries. 2020. The Lean Startup; Pauwels, Clarysse, & Wright, 2017.

Es una empresa en su etapa temprana, a diferencia de una PYME, la que se basa en un negocio que será escalable más rápida y fácilmente, haciendo uso de las tecnologías digitales.

¿QUÉ ES UNA ACELERADORA?

FUENTE: Understanding a new generation incubation model: The accelerator. Technovation

Son organizaciones con ánimo de lucro, cuyo objetivo es ayudar a que un Start-up crezca más rápido, frecen mentoría, espacio de oficinas y recursos de la cadena de suministro.

EVOLUCIÓN DE LAS INCUBADORAS

FUENTE: Evaluation of ESF support forenhancing access to the labour market and the social inclusion of migrants and minorities (DGEMPL) trough incubators. Centre for StrategyEvaluationServices, 2013.



INCUBADORAS EN AMÉRICA LATINA



WAYRA
Ofrece servicios para la startups como apoyo con financiamiento, asesoría y networking.

SOCIALAB
Apoya a emprendedores en etapas tempranas.

RUTA N
Impulsar el desarrollo de proyectos de emprendimiento enfocados en el campo de la ciencia, tecnología e innovación.

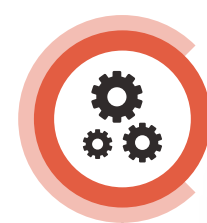
NXTP LABS
Centrada en la gestión de marketing, modelos de negocio y estrategias de crecimiento.

STARTUP CHILE
De las primeras incubadoras que surgió en América Latina gracias al impulso estatal a través de CORFO.

INNPULSA
Apoya a emprendedores innovadores y ha beneficiado a más de mil empresas del país.

FUENTE: www.panamericanworld.com. 2020.

TIPOS DE INCUBADORAS



DE NEGOCIOS TRADICIONALES

- Comercio y servicios
- Implantación sencilla y no requiere de infraestructura tecnológica sofisticada.
- Ofrecen las herramientas para que la empresa arranque y se desarrolle.



DE TECNOLOGÍA INMEDIATA

- Incorporan elementos de innovación (vinculadas a centros de investigación, institutos o grandes empresas).
- Tiempo máximo de incubación es de 12 a 14 meses.



DE ALTA TECNOLOGÍA

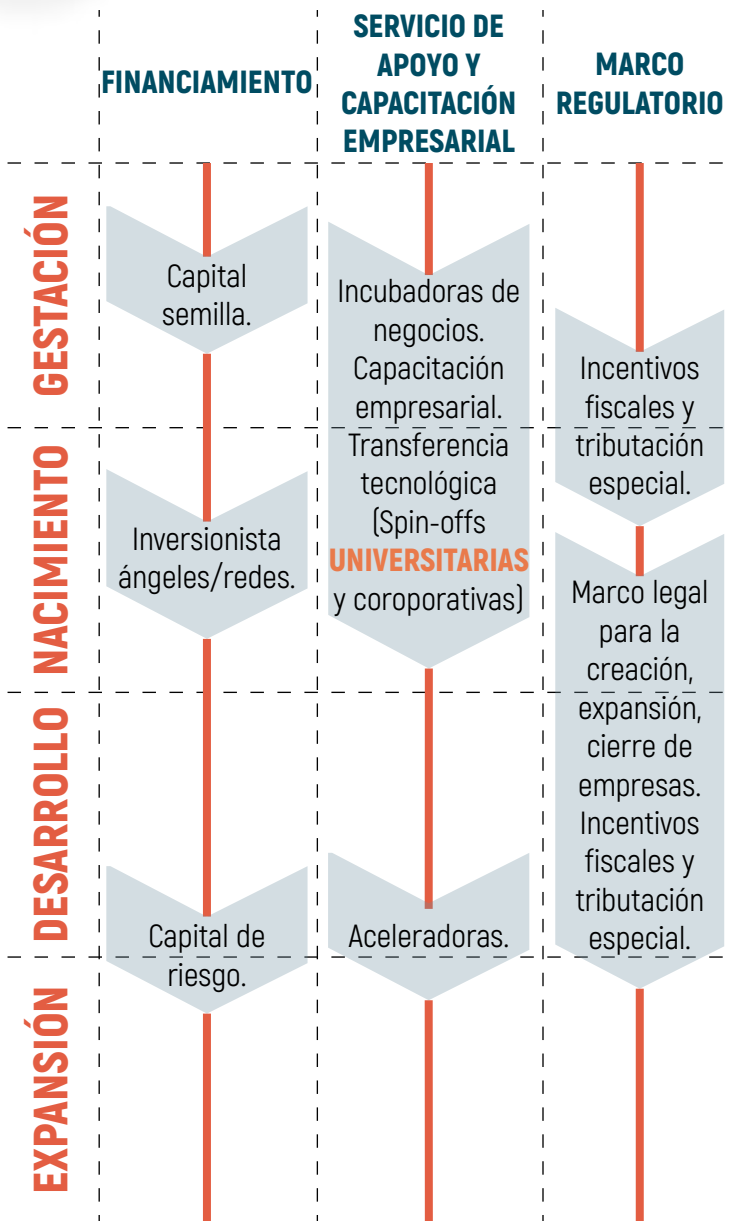
- Utilizan amplia infraestructura física o tecnológica.
- Tiempo de incubación es (típicamente) mayor.
- Ofrece sus servicios a empresas de software, información, multimedia, etc.
- Estos proyectos se incuban hasta 2 años.

FUENTE: : Desarrollo Productivo y Tecnológico Empresarial de la Argentina, 2020.

INCUBADORAS 2

DE EMPRESAS

HERRAMIENTAS QUE OFRECEN LAS INCUBADORAS



FUENTE: OCDE (2011) Financing High-Growth Firms: The Role of Angel Investors, OECD, Paris; Inn Grips(2011), Policies in support of high-growth innovative SMEs, INNO-Grips Policy Brief num. 2, junio de 2011; LAVCA (2012), 2012 Scorecard: The Private Equity and Venture Capital Environment in Latin America, LAVCA, New York.

FUENTE: OCDE (2011) Financing High-Growth Firms: The Role of Angel Investors, OECD, Paris; Inn Grips(2011), Policies in support of high-growth innovative SMEs, INNO-Grips Policy Brief num. 2, junio de 2011; LAVCA (2012), 2012 Scorecard: The Private Equity and Venture Capital Environment in Latin America, LAVCA, New York.



¿POR QUÉ ES IMPORTANTE INCUBAR?

FUENTE: Incubadora de Empresas UNITEC México.

Porque minimiza el riesgo empresarial y aumenta las posibilidades de ÉXITO.

8 de cada **10** Empresas que se incuban superan el segundo año de vida.

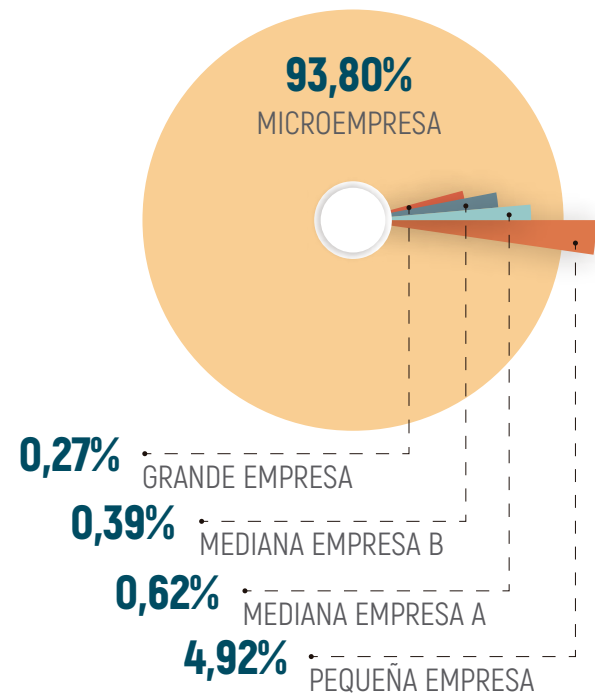
80% De los negocios que se forman independientemente no sobreviven a este período.

INCUBADORAS DE EMPRESAS 3

EMPRESAS MYPIMES EN MANABÍ

FUENTE: Directorio de Empresas y Establecimientos (DIEE) - INEC, 2018.

La provincia de Manabí cuenta con 78.682 empresas, lo que representa un 8,75% del total nacional, con un índice de 512 empresas por cada 10.000 habitantes, índice por debajo del nacional que es 529.



Debilidades de las MIPYMES

Algunas de las debilidades de las Mipymes son principalmente la falta de conocimiento en el ámbito empresarial, la falta de capital o liquidez para crecer, insuficiente maquinaria y/o tecnología para sus procesos productivos, contables y administrativos, dificultad con la competencia de grandes empresas multinacionales, falta de asesoría y programas específicos para Mipymes, entre otras.



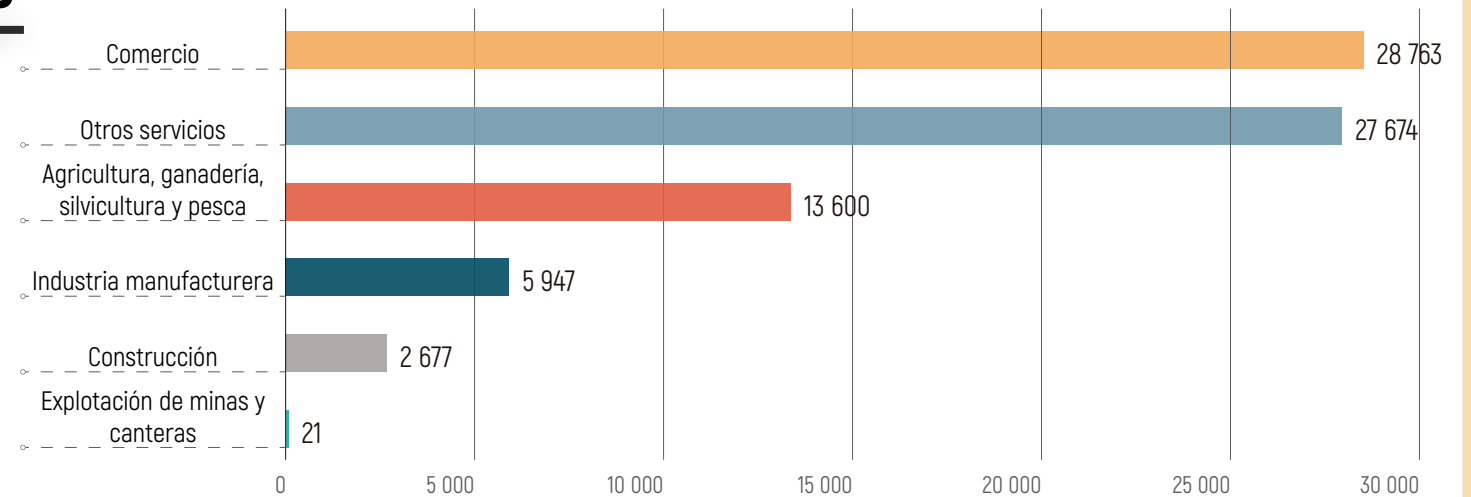
VALOR AGREGADO BRUTO

POR SECTORES ECONÓMICOS EN MANABÍ

FUENTE: Banco Central del Ecuador, 2020



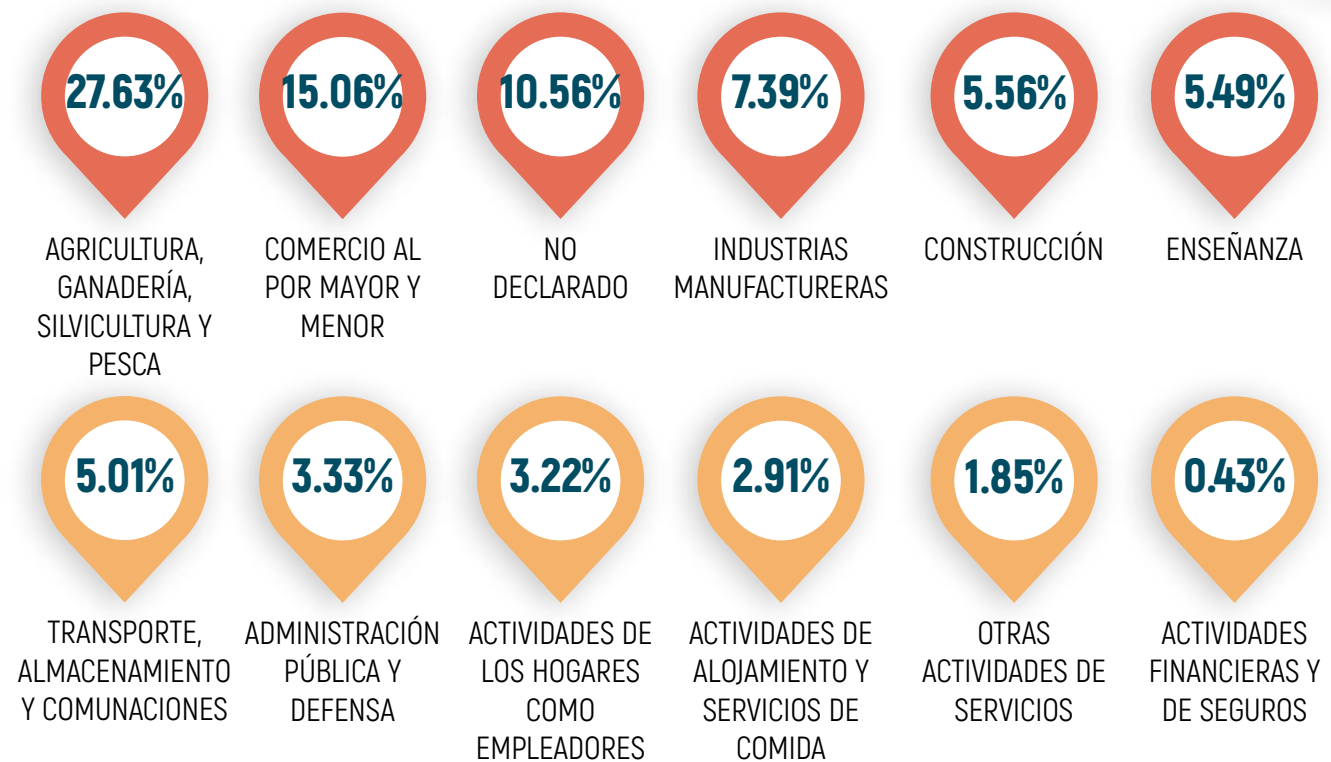
ESTRUCTURAS DE EMPRESAS POR SECTOR ECONÓMICO



FUENTE: Directorio de Empresas y Establecimientos (DIEE) - INEC, 2018.

MANABÍ
6'062.6255
PIB

MANABÍ: PEA POR SECTORES ECONÓMICOS



FUENTE: Instituto Nacional de Estadísticas y Censos - INEC, 2010.

INCUBADORAS DE EMPRESAS 4



INCUBADORA DE EMPRESAS

CARACTERÍSTICAS



Pueden ser lugares físicos como virtuales.



Te ayudan a mejorar la idea de negocio que tienes en mente.



Te guiarán para elaborar tus propias proyecciones financieras.



Tendrás la ayuda de profesionales de diferentes áreas.



Te asesorarán para el registro de tu marca.



Te ayudarán en la optimización en el uso de recursos y flujo de capital.

FUENTE: Bóveda, J., Oviedo, A., & Yakusik, A. Manual de Implementación de Incubadoras de Empresas.

VENTAS TOTALES SEGÚN PARTICIPACIÓN

POR SECTOR ECONÓMICO

INDUSTRIAS MANUFACTURERAS



0,05% MICROEMPRESA
0,99% PEQUEÑA EMPRESA
0,52% MEDIANA EMPRESA A
1,31% MEDIANA EMPRESA B
35,83% GRANDE EMPRESA

0,30% MICROEMPRESA
7,26% PEQUEÑA EMPRESA
4,98% MEDIANA EMPRESA A
8,04% MEDIANA EMPRESA B
13,46% GRANDE EMPRESA



COMERCIO

SERVICIOS



0,53% MICROEMPRESA
4,51% PEQUEÑA EMPRESA
1,38% MEDIANA EMPRESA A
1,78% MEDIANA EMPRESA B
3,19% GRANDE EMPRESA

0,06% MICROEMPRESA
1,84% PEQUEÑA EMPRESA
1,01% MEDIANA EMPRESA A
1,55% MEDIANA EMPRESA B
6,73% GRANDE EMPRESA



AGRICULTURA, GANADERÍA, SILVICULTURA Y PESCA



0,08% MICROEMPRESA
0,71% PEQUEÑA EMPRESA
0,60% MEDIANA EMPRESA A
1,03% MEDIANA EMPRESA B
1,99% GRANDE EMPRESA

0,00044% MICROEMPRESA
0,03% PEQUEÑA EMPRESA
0,05% MEDIANA EMPRESA A
0,04% MEDIANA EMPRESA B
0,15% GRANDE EMPRESA



EXPLOTACIÓN DE MINAS Y CANTERAS

FUENTE: Directorio de Empresas y Establecimientos (DIEE), 2018.

MANABÍ
\$ 5'728.183,50

VENTAS TOTALES

61,37% GRANDE EMPRESA
15,34% PEQUEÑA EMPRESA
22,28% MEDIANA EMPRESA A Y B
1,03% MICROEMPRESA

VENTAJAS DE LAS INCUBADORAS DE NEGOCIOS



Reduces el riesgo del fracaso.



Acceso a alianzas, convenios, contactos y redes.



Asesorías e infraestructura a bajo costo.



Capacitación constante.

INCUBADORAS DE EMPRESAS 5

INCUBADORAS DE EMPRESAS EN UNIVERSIDADES EN EL ECUADOR

EN EL ECUADOR

UTPL

Universidad Técnica Particular de Loja.

ESPOL

Escuela Superior Politécnica del Litoral.

YACHAY

Universidad Yachay Tech.

UPS

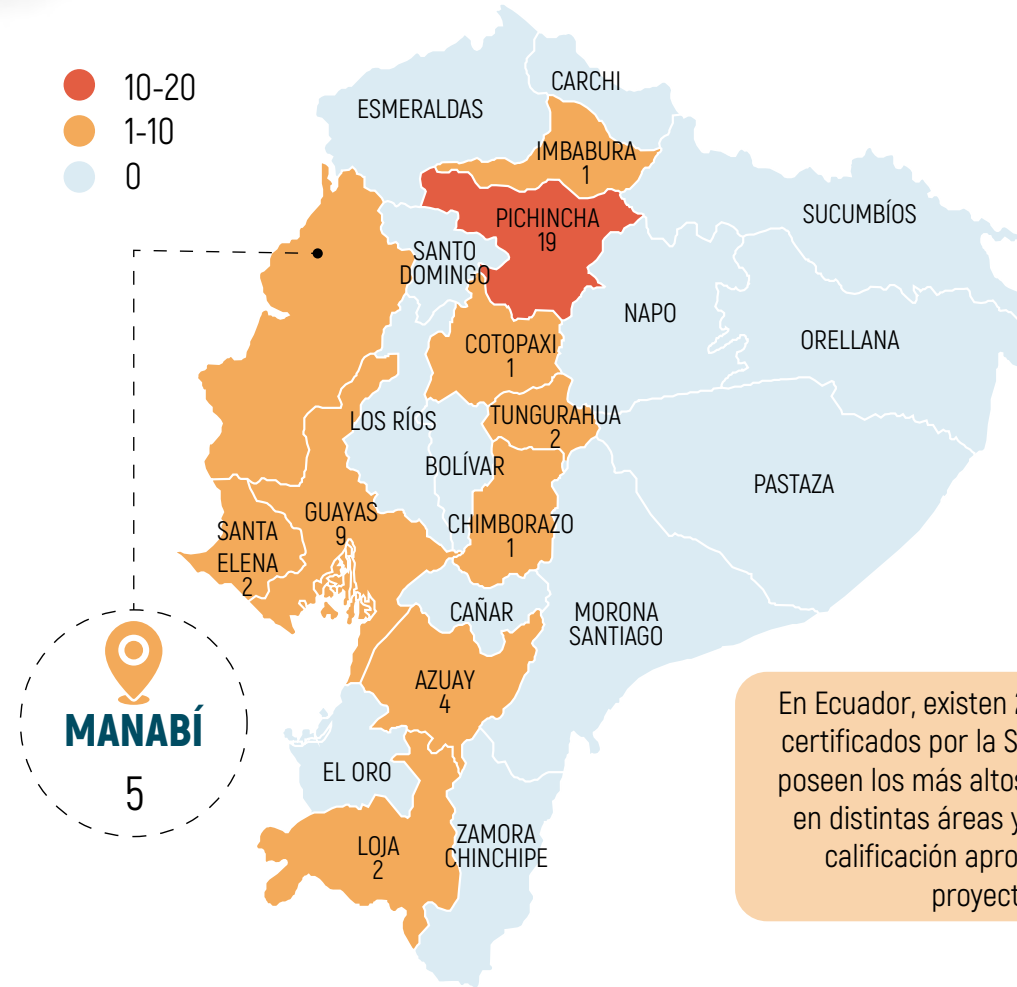
Universidad Politécnica Salesiana.

Fuente: Secretaría de Educación Superior, Ciencia, Tecnología e Innovación. Banco de Datos, 2020.



AGENTES DE INNOVACIÓN EN EL ECUADOR

Fuente: Secretaría de Educación Superior, Ciencia, Tecnología e Innovación. Banco de Datos, 2020.



En Ecuador, existen 280 evaluadores certificados por la SENESCYT, donde poseen los más altos conocimientos en distintas áreas y aseguran una calificación apropiada de los proyectos.

Fuente: Secretaría de Educación Superior, Ciencia, Tecnología e Innovación. Banco de Datos, 2020.

CENTROS DE EMPRENDIMIENTOS

EN LA PROVINCIA DE MANABÍ



ULEAM - CENTRO DE EMPRENDIMIENTO E INNOVACIÓN SOCIAL

Fuente: Universidad Laica Eloy Alfaro de Manabí - Facultad de Ciencias Económicas, 2020.

OBJETIVOS

- Contribuir al Centro de Innovación y Emprendimiento ULEAM EMPRENDE.
- Fomentar las incubadoras de emprendimientos estudiantiles de la Facultad de Ciencias Económicas.
- Articular los procesos de emprendimientos e innovación que desarrollen los estudiantes y contribuir a los contenidos curriculares de las asignaturas de las carreras de economía y comercio exterior de la Facultad.



ACCIONES A EMPRENDER

SEMILLEROS

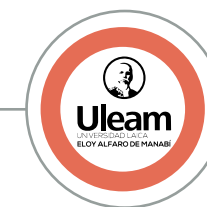
Formación y capacitación coordinadas a estudiantes del primer semillero.

INCUBADORA

Planes de negocio para la creación y pre incubación de emprendimientos.

ACELERADORA DE EMPRESAS

Proyectos con Registro Nacional de Emprendimiento (RNE), ampliación con posibilidades de acceso a recursos para canalizar capitales semillas.



ADA LUZ

La Facultad de Economía brinda acompañamiento a estudiantes para su emprendimiento.

Microempresa dedicada a elaborar y distribuir prendas textiles de moda.

Aportan a la economía de la ciudad mediante el recurso humano local.

Fuente: Universidad Laica Eloy Alfaro de Manabí - Facultad de Ciencias Económicas, 2020.