

# HUERTOS ORGÁNICOS

## 1

### COMUNITARIOS

#### ¿QUÉ ES UN HUERTO ORGÁNICO?

Fuente: Observatorio Territorial Multidisciplinario, 2020.

Es un conjunto de cultivos de ciclo corto, semi perenne y perenne, que se dan en una superficie de terreno con la participación de un determinado número de familias, ubicando prácticas tradicionales y saludables en armonía con el ambiente.

#### INVESTIGACIÓN

Fuente: Observatorio Territorial Multidisciplinario, 2020.

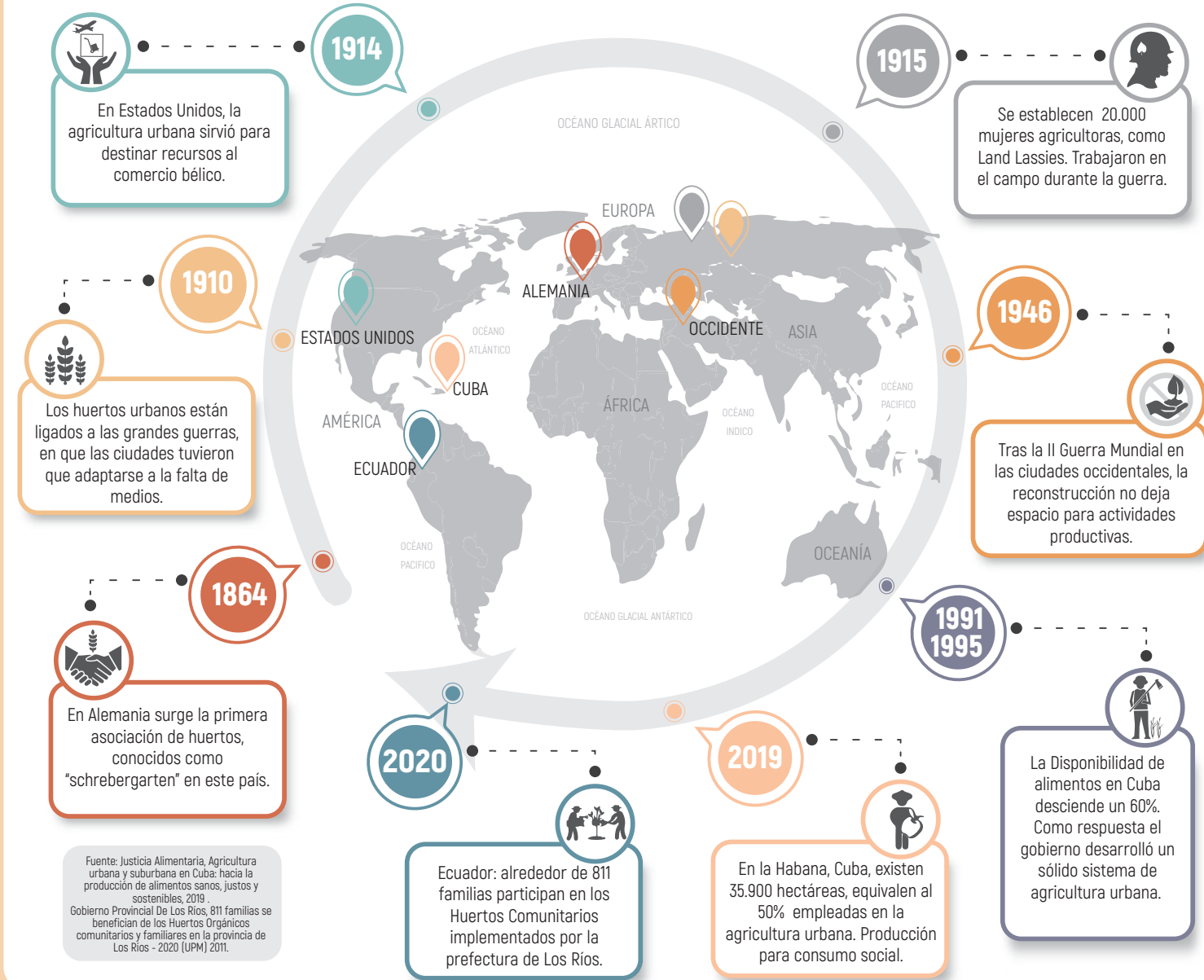
Investigaciones dirigidas a la obtención de cosechas sanas y nutritivas en beneficio de las familias a involucrarse, actividades que contribuirán a la economía de los hogares y al ambiente.

- #### BENEFICIO PARA LA COMUNIDAD
- Hortalizas sanas sin pesticidas.
  - Ahorro de dinero en el hogar.
  - Contribuye al medio ambiente.
  - Creación de áreas productivas.
  - Interacción entre la comunidad.
  - Área recreativa para la comunidad.

#### CONTRIBUCIÓN EN LA COMUNIDAD

## HUERTOS ORGÁNICOS COMUNITARIOS: SU PRESENCIA EN LA HISTORIA

Fuente: Morán Alonso N.; Aja Hernández A., Historia de los huertos urbanos. Escuela Técnica Superior de Arquitectura de Madrid; Universidad Politécnica de Madrid, De los huertos para pobres a los programas de agricultura urbana ecológica.



# EL COVID-19 2

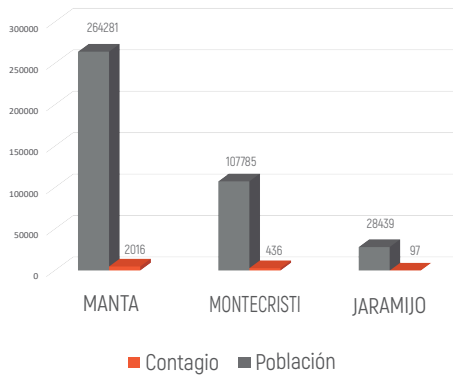
## Y LA NUTRICIÓN PARA LA SALUD



### PRESENCIA Y EFECTO PANDEMIA COVID 19

Fuente: Servicio Nacional de Gestión de Riesgos, corte (13 de diciembre de 2020) INEC Proyección Poblacional.

El virus covid-19 va a quedar registrado en la historia como una de las más letales pandemias que ha existido, ha representado una crisis médica mundial sin precedente.

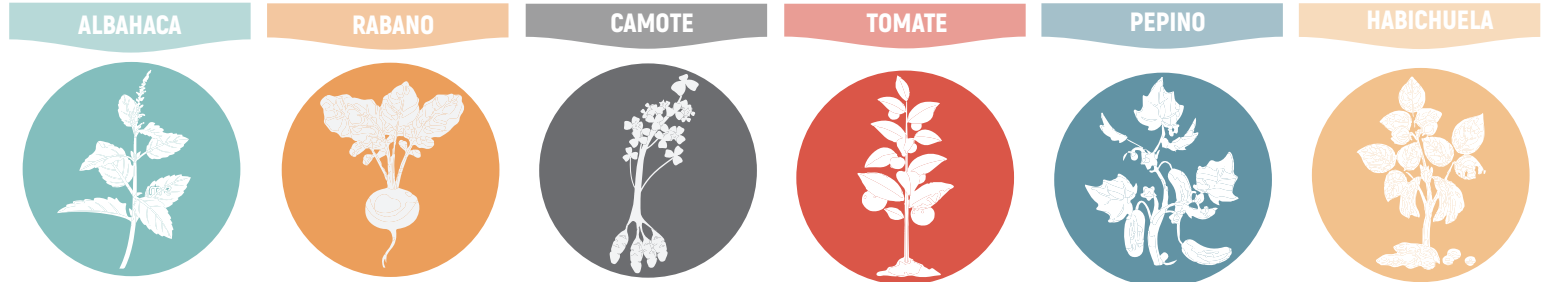


Fuente: Servicio Nacional de Gestión de Riesgos, corte (13 de diciembre de 2020) INEC Proyección poblacional, 2020.

El índice de contagio que se ha presentado en estas zonas (pruebas PCR) es elevado.

Correspondiente a la cifra poblacional, Manta es la zona más poblada y más contagiada, debido a que el virus es de fácil y rápida transmisión, afectando frecuentemente a las personas con defensas bajas, es aquí donde entra la buena nutrición, como una forma de autocuidado que permita garantizar un cuerpo resistente y preparado.

## HORTALIZAS Y FRUTAS TROPICALES NUTRITIVAS PARA LA SALUD



### CONTENIDO NUTRICIONAL

Fuente: Tabla de composición de Ecuador\_ técnico\_ENSANUT-ECU-xlsx 2012.

3,15g	Proteína
0,64g	Grasas
2,7g	Carbohidratos
-	Energía
92,06g	Agua
1,6g	Fibra
4mg	Sodio

0,7g	Proteína
0,1g	Grasas
3,4g	Carbohidratos
16cal	Energía
-	Agua
1,6g	Fibra
39mg	Sodio
10mg	Magnesio
7IU	Vitamina A
0,1mg	Vitamina B-6
14,8mg	Vitamina C
233mg	Potasio
0,3mg	Hierro
25mg	Calcio
1,9g	Azúcares

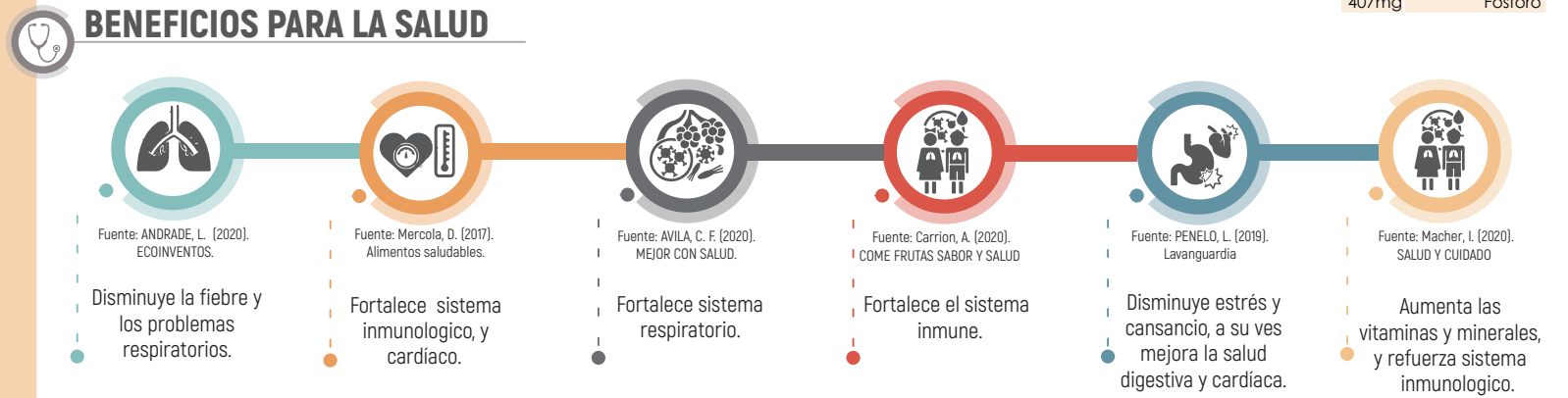
1,94g	Proteína
3,26g	Grasas
20g	Carbohidratos
114kcal	Energía
95,23 g	Agua
3g	Fibra
260mg	Sodio
5mg	Magnesio
14,187IU	Vitamina A
0,2mg	Vitamina B-6
2,4mg	Vitamina C
457mg	Potasio

0,9gr	Proteína
0,2gr	Grasas
3,9gr	Carbohidratos
18cal	Energía
-	Agua
1,2gr	Fibra
5mg	Sodio
11mg	Magnesio
833 IU	Vitamina A
0,1mg	Vitamina B-6
13,7mg	Vitamina C
237mg	Potasio
0,3mg	Hierro
10mg	Calcio
2,6gr	Azúcares

-	Proteína
0,11 gr	Grasas
3,6gr	Carbohidratos
15cal	Energía
95,23gr	Agua
-	Fibra
2mg	Sodio
-	Magnesio
105mg	Vitamina A
-	Vitamina B-6
-	Vitamina C
-	Potasio
-	Hierro
-	Calcio
-	Azúcares
7mg	Vitamina B-9

-	Proteína
0,83gr	Grasas
60,0gr	Carbohidratos
333cal	Energía
-	Agua
24,9gr	Fibra
-	Sodio
140mg	Magnesio
-	Vitamina A
-	Vitamina B-6
4,5mg	Vitamina C
-	Potasio
-	Hierro
143mg	Calcio
2,1mg	Vitamina B-3
394mg	Vitamina B-9
407mg	Fósforo

### BENEFICIOS PARA LA SALUD



# IMPLEMENTACIÓN

## HUERTOS ORGÁNICOS COMUNITARIOS

# 3

### LAS BUENAS PRÁCTICAS AGRÍCOLAS

Fuente: Observatorio Territorial Multidisciplinario, 2020

#### EL COMPOSTAJE

Descomposición biológica aeróbica de la materia orgánica, de los residuos vegetales.

#### LA LOMBRICOMPOSTA

Abonos mejoradores de suelo. Resultado de procesos digestivos de la lombriz de tierra, resultan ser compuestos altamente nutritivos.

#### EL BIOL

Fermentación del estiércol y agua en un ambiente anaerobio. No huele y no atrae insectos una vez utilizado en los suelos.

#### INSECTICIDAS ORGÁNICOS

Hechos a base de ingredientes naturales, disminuyen la aparición de agentes dañinos para las plantas.

#### PLANTAS REPELENTES Y PLANTA CEBOS

Plantas repelentes cuyas toxinas naturales eliminan o minimizan la presencia de los insectos.

### PASOS PARA LA IMPLEMENTACIÓN DE UN HUERTO ORGÁNICO

Fuente: Observatorio Territorial Multidisciplinario, 2020.



#### ASISTENCIA TÉCNICA Y TALLERES DIRIGIDOS A LAS ACTIVIDADES A CUMPLIRSE EN EL HUERTO

1. Identificación de mercados.
2. Ficha técnica del cultivo.
3. Recolección de semillas.
4. Preparación de abonos orgánicos llamados compostaje y humus de lombriz.
5. Preparación de los bancales o hileras.
6. Preparación de los semilleros.
7. Siembra y trasplante.
8. Fertilización.
9. Sistemas de riego comunitario alternativos.
10. Control de insectos, plagas y enfermedades.
11. Manejo financiero.
12. Costo de producción por cultivo.
13. Proyección de producción.

#### SECTOR ORGANIZADO

Identificación y diálogo con el presidente de organización activa.

#### SOCIALIZACIÓN E IMPORTANCIA DEL PROYECTO

Previa implementación de los huertos se ubicaran los acuerdos y responsabilidades de cada uno de los participantes.

#### RECORRIDO DE TERRENO LEVANTAMIENTO PLANIMÉTRICO

Con participantes técnicos: diseño, distribución de parcelas, y demás elementos necesarios.

#### RECOLECCIÓN DE SEMILLAS, TIERRA DE SEMBRADO, MATERIA ORGÁNICA.

-Identificación de semillas certificadas de hortalizas y frutas tropicales.  
-Ubicación de bancos de tierra de sembrado.

#### EQUIPOS Y HERRAMIENTAS

Identificación de los materiales de trabajo requeridos.

14. Cosecha orgánica.
  15. Comercialización.
  16. Relaciones humanas.
  17. Dinámicas y juegos.
  18. Difusión del proyecto a nivel local, provincial y nacional.
- Y otras a identificarse en la ejecución del proyecto.

### PROCESO PARA SEMBRAR UNA HORTALIZA

Fuente: Observatorio Territorial Multidisciplinario, 2020.



Producción orgánica sinónimo de una producción sana.

# ACCIONES 4

## DE LA ULEAM EN EL TERRITORIO



### HUERTOS Y TERRITORIOS RESILIENTES

- Utilizados como herramienta de adaptación a la crisis actual.
- Futuros aumentos de las resiliencias de las comunidades.
- Estrategias que permiten reducir la vulnerabilidad frente a ciertas crisis.
- La adaptación se vincula fuertemente con la resistencia de la comunidad, o la cantidad de fuentes de apoyo.
- La posibilidad que tiene un ecosistema rico en biodiversidad para adaptarse a los cambios climáticos.
- Apoya de manera directa a la comunidad a través de la producción de alimentos frescos y orgánicos para las familias.
- Permite, a futuro, oportunidades para fomentar una economía local de los productos y derivados.
- Permite reducir el uso de envases, etiquetas, etc, limitando el consumo de los mismos, reduciendo la contaminación y la huella de carbono del traslado.

## PROGRAMA DE HUERTOS URBANOS POR LA FACULTAD DE AGROPECUARIA

Fuente: Facultad de Ciencias Agropecuarias ULEAM.

